

# コヒルガオ

Calystegia hederacea

- 花の時期 6月～8月
- 草の種類 つる植物
- 見られる場所 フェンスや道路の植込みの上<sup>うえこ</sup>



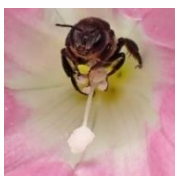
花はラッパみたいな形。



葉っぱの両側<sup>りょうがわ</sup>にでっぱりがあり、少しへこんで二つに分かれていることが多い。



花の茎にひだがある。そっくりな「ヒルガオ」と見分けるポイント！がくは2枚<sup>まい</sup>の小さな葉っぱに包<sup>つつ</sup>まれているよ。



蜜<sup>みつ</sup>を吸いにきていたハチが出てきた♪  
白くて丸いのはめしべだよ。

## FIELD NOTE

●見つけた日にち 月 日 ( )

●お天気

●見つけた場所はどんな場所？

道ばた？草はら？  
まわりの様子は？  
めじるしはある？

●気づいたこと

形は？色は？  
ほかにも生きもの  
いたかな？

●おまけ

名前のおり、昼間に花が咲<sup>さ</sup>いていて、夕方にはしぼんでしまうよ。